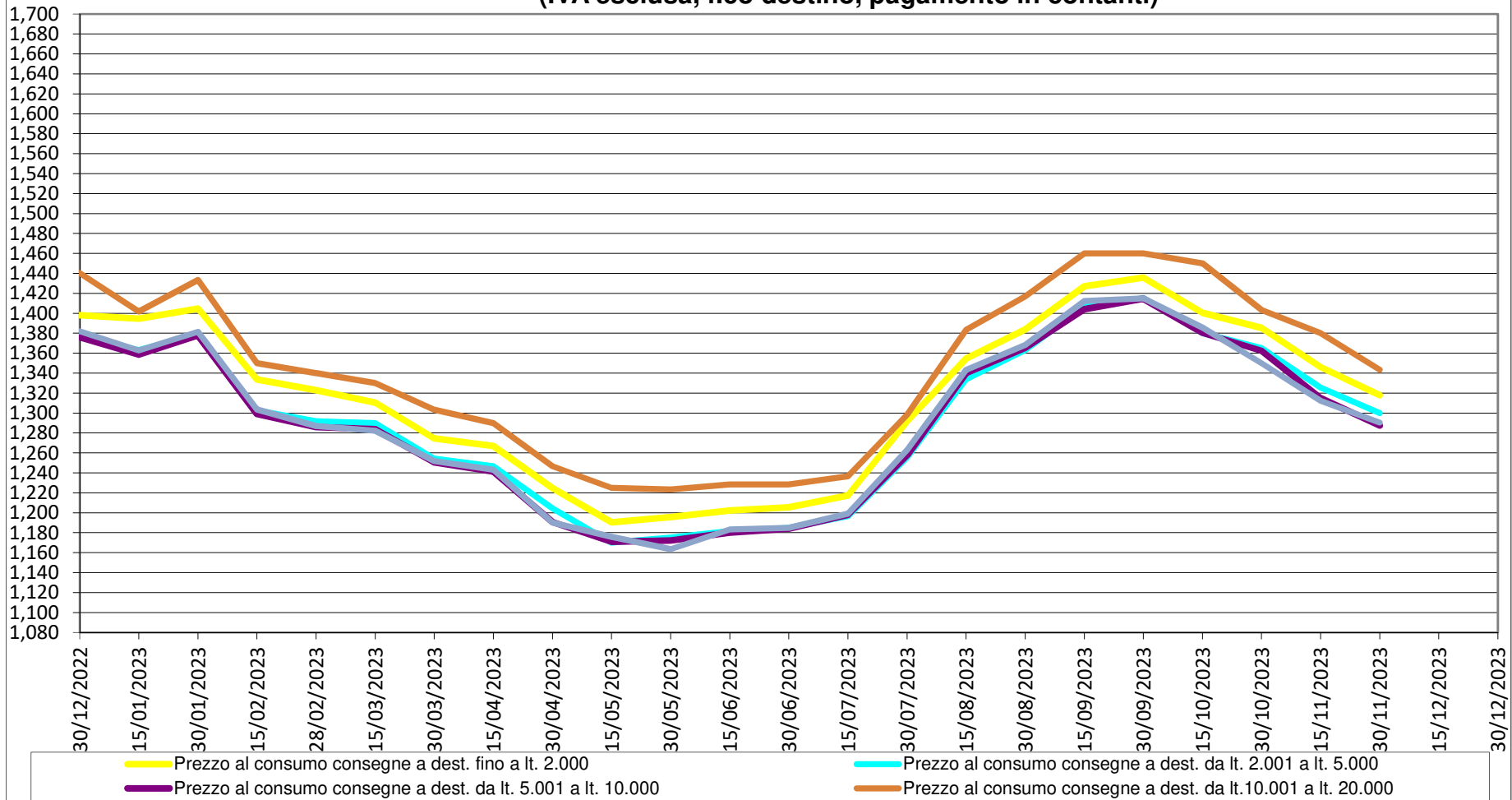


CAMERA DI COMMERCIO DI VENEZIA ROVIGO
Ufficio Comunicazione e Statistica
RILEVAZIONE PREZZI PRODOTTI PETROLIFERI - ANNO 2023 -
provincia di VENEZIA
Prezzi: accisa inclusa - IVA esclusa - pagamento in contanti

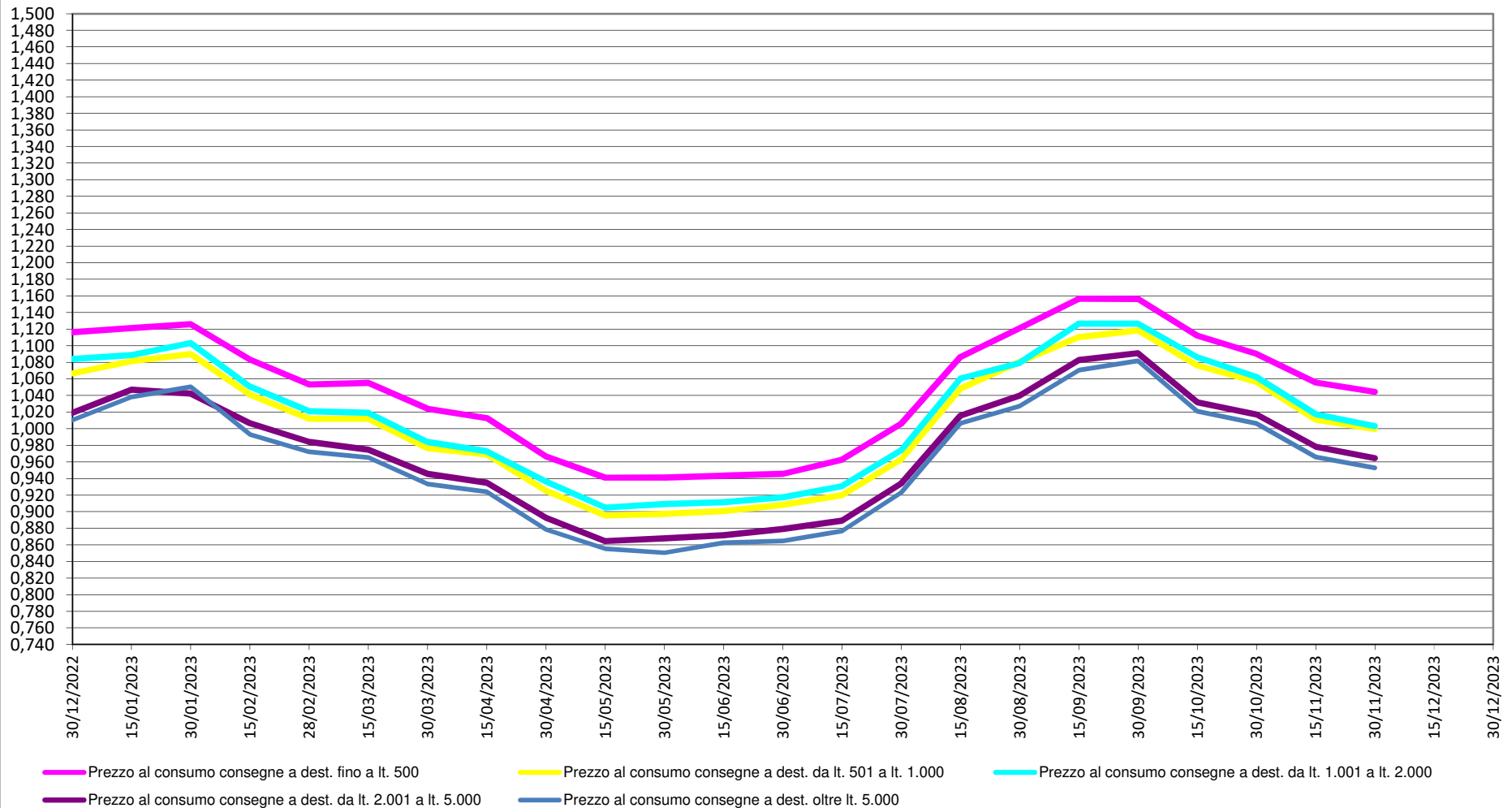
	30/12/2022	15/01/2023	30/01/2023	15/02/2023	28/02/2023	15/03/2023	30/03/2023	15/04/2023	30/04/2023	15/05/2023	30/05/2023	15/06/2023	30/06/2023	15/07/2023	30/07/2023	15/08/2023	30/08/2023	15/09/2023	30/09/2023	15/10/2023	30/10/2023	15/11/2023	30/11/2023	15/12/2023	30/12/2023	Prezzo medio 2023		
GASOLIO DA RISCALDAMENTO (contenuto di zolfo 0,1%)																												
-accisa (pari a 0,40321 euro/litro) inclusa																												
- IVA (al 22%) esclusa																												
Prezzo al consumo consegne a dest. fino a lt. 2.000	Euro/litro	Euro/litro	Euro/litro	Euro/litro	Euro/litro	Euro/litro	Euro/litro	Euro/litro	Euro/litro	Euro/litro	Euro/litro	Euro/litro	Euro/litro	Euro/litro	Euro/litro	Euro/litro	Euro/litro	Euro/litro	Euro/litro	Euro/litro	Euro/litro	Euro/litro	Euro/litro	Euro/litro	Euro/litro	Euro/litro	Euro/litro	
Prezzo al consumo consegne a dest. da lt. 2.001 a lt. 5.000	1,378	1,363	1,379	1,303	1,292	1,290	1,254	1,247	1,204	1,170	1,175	1,182	1,185	1,197	1,256	1,334	1,363	1,407	1,415	1,380	1,365	1,326	1,300	1,287	1,280	1,280	1,280	
Prezzo al consumo consegne a dest. da lt. 5.001 a lt. 10.000	1,376	1,358	1,378	1,299	1,286	1,284	1,251	1,241	1,191	1,171	1,172	1,180	1,184	1,198	1,258	1,340	1,365	1,404	1,415	1,380	1,362	1,315	1,287	1,280	1,280	1,280	1,280	
Prezzo al consumo consegne a dest. da lt.10.001 a lt. 20.000	1,440	1,402	1,433	1,350	1,340	1,330	1,303	1,290	1,247	1,225	1,223	1,228	1,228	1,237	1,298	1,383	1,417	1,460	1,460	1,450	1,403	1,380	1,343	1,338	1,338	1,338	1,338	
Prezzo al consumo consegne a dest. Oltre lt. 20.000	1,382	1,363	1,382	1,304	1,287	1,282	1,252	1,243	1,190	1,176	1,164	1,183	1,185	1,199	1,263	1,343	1,368	1,412	1,415	1,386	1,350	1,312	1,291	1,289	1,289	1,289	1,289	
GASOLIO AGRICOLO																												
-accisa (pari a 0,133828 euro/litro) inclusa																												
- IVA (al 10%) esclusa																												
Prezzo al consumo consegne a dest. fino a lt. 500	Euro/litro	Euro/litro	Euro/litro	Euro/litro	Euro/litro	Euro/litro	Euro/litro	Euro/litro	Euro/litro	Euro/litro	Euro/litro	Euro/litro	Euro/litro	Euro/litro	Euro/litro	Euro/litro	Euro/litro	Euro/litro	Euro/litro	Euro/litro	Euro/litro	Euro/litro	Euro/litro	Euro/litro	Euro/litro	Euro/litro	Euro/litro	Euro/litro
Prezzo al consumo consegne a dest. da lt. 501 a lt. 1.000	1,116	1,121	1,126	1,083	1,053	1,055	1,024	1,013	0,966	0,941	0,941	0,943	0,945	0,963	1,006	1,087	1,121	1,157	1,156	1,112	1,090	1,056	1,044	1,046	1,046	1,046	1,046	
Prezzo al consumo consegne a dest. da lt. 1.001 a lt. 2.000	1,067	1,081	1,090	1,041	1,012	1,012	0,977	0,969	0,925	0,897	0,897	0,901	0,908	0,920	0,963	1,048	1,081	1,110	1,119	1,076	1,056	1,011	1,000	1,004	1,004	1,004	1,004	
Prezzo al consumo consegne a dest. da lt. 2.001 a lt. 5.000	1,084	1,089	1,103	1,051	1,021	1,019	0,984	0,973	0,936	0,905	0,905	0,911	0,917	0,931	0,974	1,061	1,079	1,127	1,126	1,086	1,062	1,018	1,003	1,013	1,013	1,013	1,013	
Prezzo al consumo consegne a dest. da lt. 5.001 a lt. 10.000	1,019	1,047	1,042	1,007	0,984	0,975	0,946	0,935	0,893	0,865	0,868	0,872	0,879	0,889	0,934	1,016	1,040	1,083	1,091	1,032	1,017	0,979	0,965	0,971	0,971	0,971	0,971	
Prezzo al consumo consegne a dest. oltre lt. 5.000	1,010	1,038	1,050	0,993	0,972	0,965	0,933	0,924	0,879	0,855	0,851	0,863	0,865	0,877	0,923	1,007	1,027	1,070	1,082	1,021	1,006	0,966	0,953	0,960	0,960	0,960	0,960	
GPL PER USO DOMESTICO																												
GPL in bombola																												
-accisa (pari a 0,18994 euro/kg) inclusa																												
- IVA (al 10%) esclusa																												
Bombola da 15 kg, franco magazzino rivenditore	Euro/pe	Euro/pe	Euro/pe	Euro/pe	Euro/pe	Euro/pe	Euro/pe	Euro/pe	Euro/pe	Euro/pe	Euro/pe	Euro/pe	Euro/pe	Euro/pe	Euro/pe	Euro/pe	Euro/pe	Euro/pe	Euro/pe	Euro/pe	Euro/pe	Euro/pe	Euro/pe	Euro/pe	Euro/pe	Euro/pe	Euro/pe	Euro/pe
Bombola da 15 kg, franco magazzino rivenditore	37,555	37,555	37,505	38,330	38,330	38,080	38,080	37,217	37,217	37,217	37,217	36,765	36,765	36,765	36,765	37,072	37,072	37,610	37,610	37,822	37,822	37,847	37,847	37,847	37,847	37,847	37,847	37,847
Bombola da 15 kg, franco domicilio consumatore	55,293	55,293	55,211	56,448	56,448	56,073	56,073	54,781	54,781	54,781	54,781	54,101	54,101	54,101	54,101	54,563	54,563	55,370	55,370	55,687	55,687	55,725	55,725	55,725	55,725	55,725	55,725	55,725
Bombola da 15 kg, franco domicilio consumatore	57,280	57,280	57,280	57,280	57,280	57,280	57,280	57,280	57,280	57,280	57,280	57,280	57,280	57,280	57,280	57,280	57,280	57,280	57,280	57,280	57,280	57,280	57,280	57,280	57,280	57,280	57,280	57,280
GPL steso																												
-accisa (pari a 0,09877 euro/litro) inclusa																												
- IVA (al 22%) esclusa																												
per consegne da lt. 1.000 in cisternetta di proprietà dell'utente (prezzo euro/litro)	Euro/litro	Euro/litro	Euro/litro	Euro/litro	Euro/litro	Euro/litro	Euro/litro	Euro/litro	Euro/litro	Euro/litro	Euro/litro	Euro/litro	Euro/litro	Euro/litro	Euro/litro	Euro/litro	Euro/litro	Euro/litro	Euro/litro	Euro/litro	Euro/litro	Euro/litro	Euro/litro	Euro/litro	Euro/litro	Euro/litro	Euro/litro	Euro/litro
per consegne da lt. 1.000 in cisternetta di proprietà del venditore	1,687	1,687	1,687	1,711	1,711	1,711	1,697	1,661	1,661	1,661	1,661	1,641	1,641	1,641	1,641	1,647	1,662	1,686	1,686	1,696	1,696	1,696	1,696	1,696	1,696	1,696	1,696	
concesso in uso gratuito (prezzo euro/litro)	1,775	1,772	1,770	1,812	1,812	1,802	1,794	1,745	1,745	1,745	1,745	1,719	1,719	1,716	1,716	1,733	1,742	1,770	1,770	1,785	1,785	1,785	1,785	1,785	1,785	1,785	1,785	
GPL alto stato passivo venduto a mezzo contatore in cisternette di proprietà del venditore in uso gratuito																												
-accisa inclusa																												
- IVA (al 22%) esclusa																												
Prezzo al Normal metro cubo, 1 bar di pressione e 15° di temperatura (1 metro cubo=4,166 litri)	Euro/m³	Euro/m³	Euro/m³	Euro/m³	Euro/m³	Euro/m³	Euro/m³	Euro/m³	Euro/m³	Euro/m³	Euro/m³	Euro/m³	Euro/m³	Euro/m³	Euro/m³	Euro/m³	Euro/m³	Euro/m³	Euro/m³	Euro/m³	Euro/m³	Euro/m³	Euro/m³	Euro/m³	Euro/m³	Euro/m³	Euro/m³	Euro/m³
	7,153	7,146	7,138	7,236	7,236	7,271	7,252	7,091	7,091	7,032	7,032	6,965	6,965	6,940	6,940	6,999	6,999	7,106	7,106	7,254	7,254	7,270	7,270	7,270	7,270	7,270	7,270	7,118

Media dei Prezzi del Gasolio e del G.P.L. praticati da un campione di aziende distributrici di prodotti petroliferi operanti in Provincia di Venezia per consegne a destino (merce nuda - accisa compresa - IVA esclusa - pagamento contante).

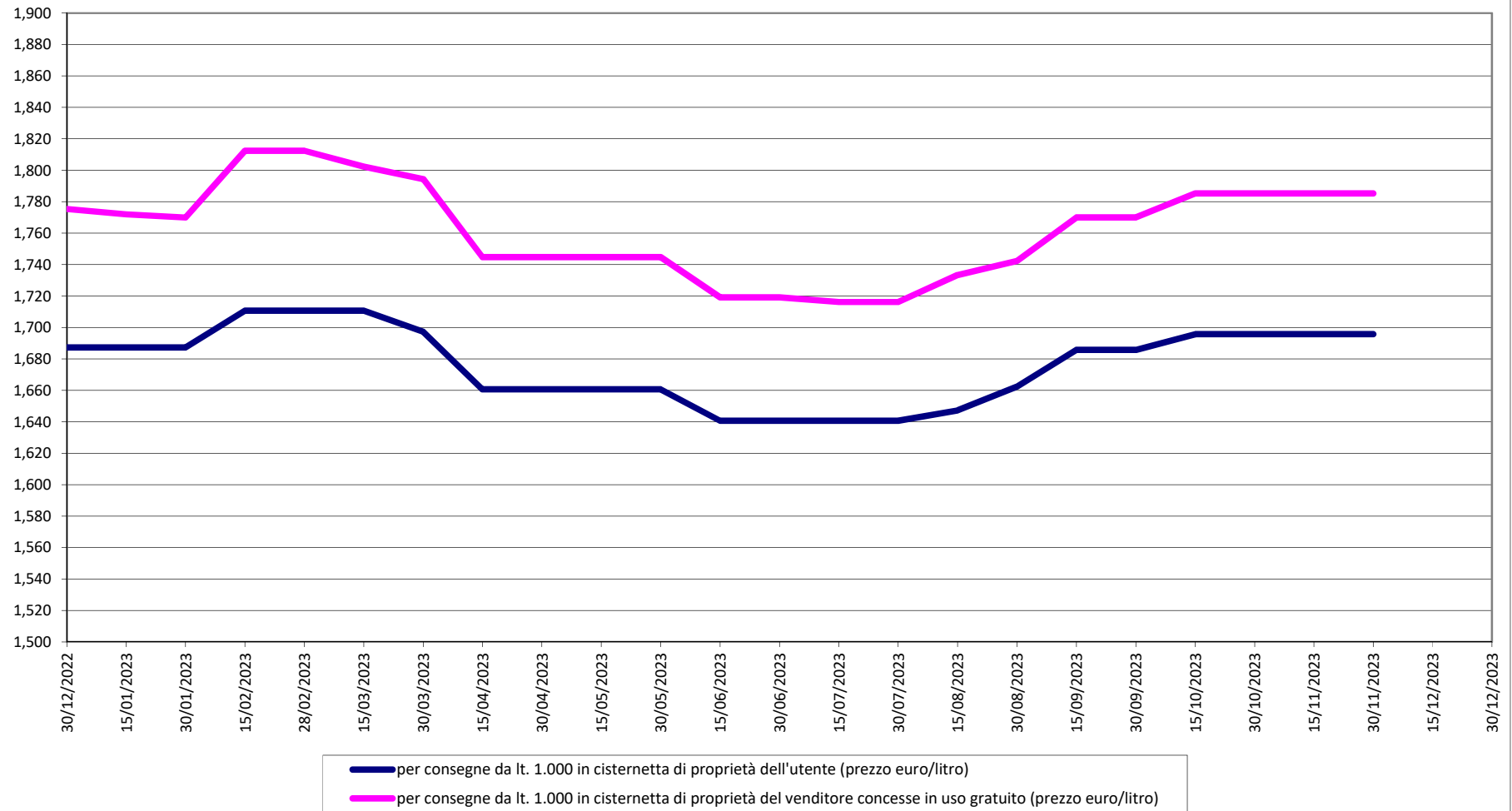
Camera di Commercio di VENEZIA ROVIGO
Prezzi medi del GASOLIO DA RISCALDAMENTO rilevati in provincia di VENEZIA nell'anno
2023
 (IVA esclusa, f.co destino, pagamento in contanti)



Camera di Commercio VENEZIA ROVIGO
Prezzi medi del GASOLIO AGRICOLO rilevati in provincia di VENEZIA nell'anno 2023 (IVA esclusa, f.co destino, pagamento in contanti)



Camera di Commercio di VENEZIA ROVIGO
Prezzi medi del **GPL** rilevati in provincia di VENEZIA nell'anno 2023
(IVA esclusa, f.co destino, pagamento in contanti)



Camera di Commercio di VENEZIA ROVIGO
Prezzi medi del **GPL IN BOMBOLE rilevati in provincia di VENEZIA nell'anno 2023**
(IVA esclusa, f.co destino, pagamento in contanti)

